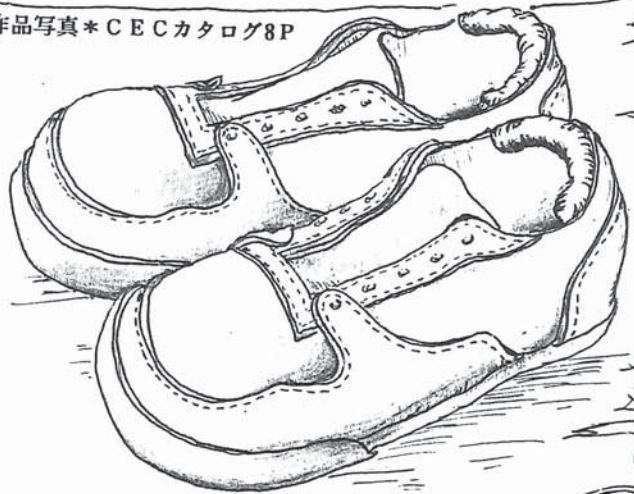


CECのねんど HINT..



白い靴

作品写真*CECカタログ8P



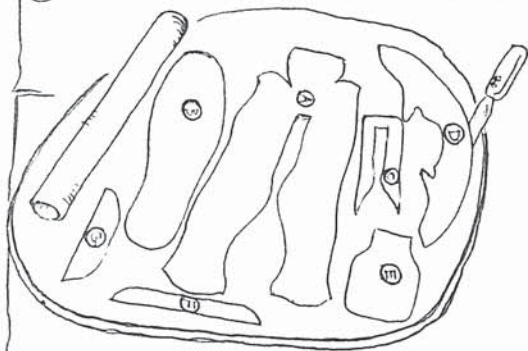
腰の強い白鳥と型紙を使って
芯材のいない白い靴をつくらう!

☆使用する材料

- ・白鳥1個・伸ばし棒・ティッシュペーパー
- ・ヘラ・パレットナイフ等・ラップ

注意

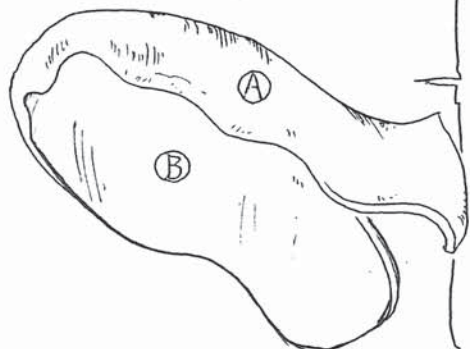
- ☞ 組み立てる時、左右をまちがえないように気をつけましょう。
- ☞ 接着は、水を少し付けてこすり表面をのりのようにしてから貼ります。それでも、付きが悪い場合は、木工用ボンドを使用して下さい。
- ☞ 形がくずれないように、途中でティッシュペーパー等を入れておくとよいでしょう。
- ☞ 使わない粘土や、切り取った部品は、ラップ等で包んで保管しておきます。



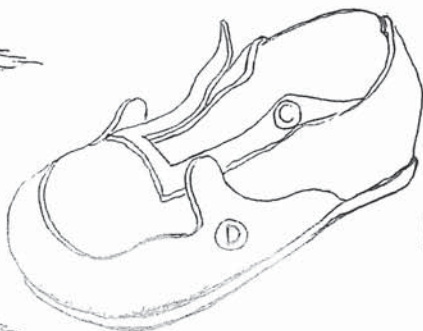
①型紙を切り取り、シート状の白鳥に型紙をのせて切ります。



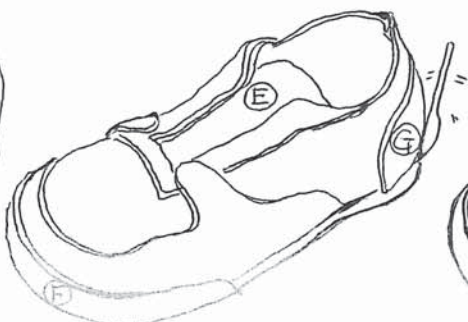
②Aの点線の部分を重ねてならします。



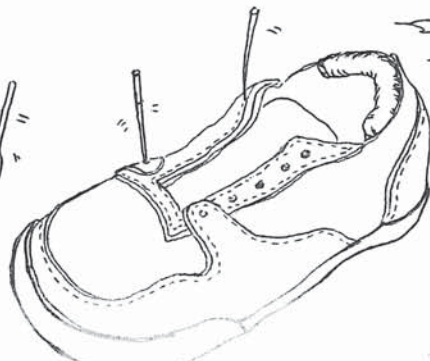
③Aの斜線の部分とBを中心線に合わせて付けていきます。



④CとDを図のように貼り
Bは、中から押さえつけて
底に貼ります。



⑤Fつま先に、Gをかかとに、
Eを中側に図のように貼ります。
※Gはヘラなどで丸く押さえます。



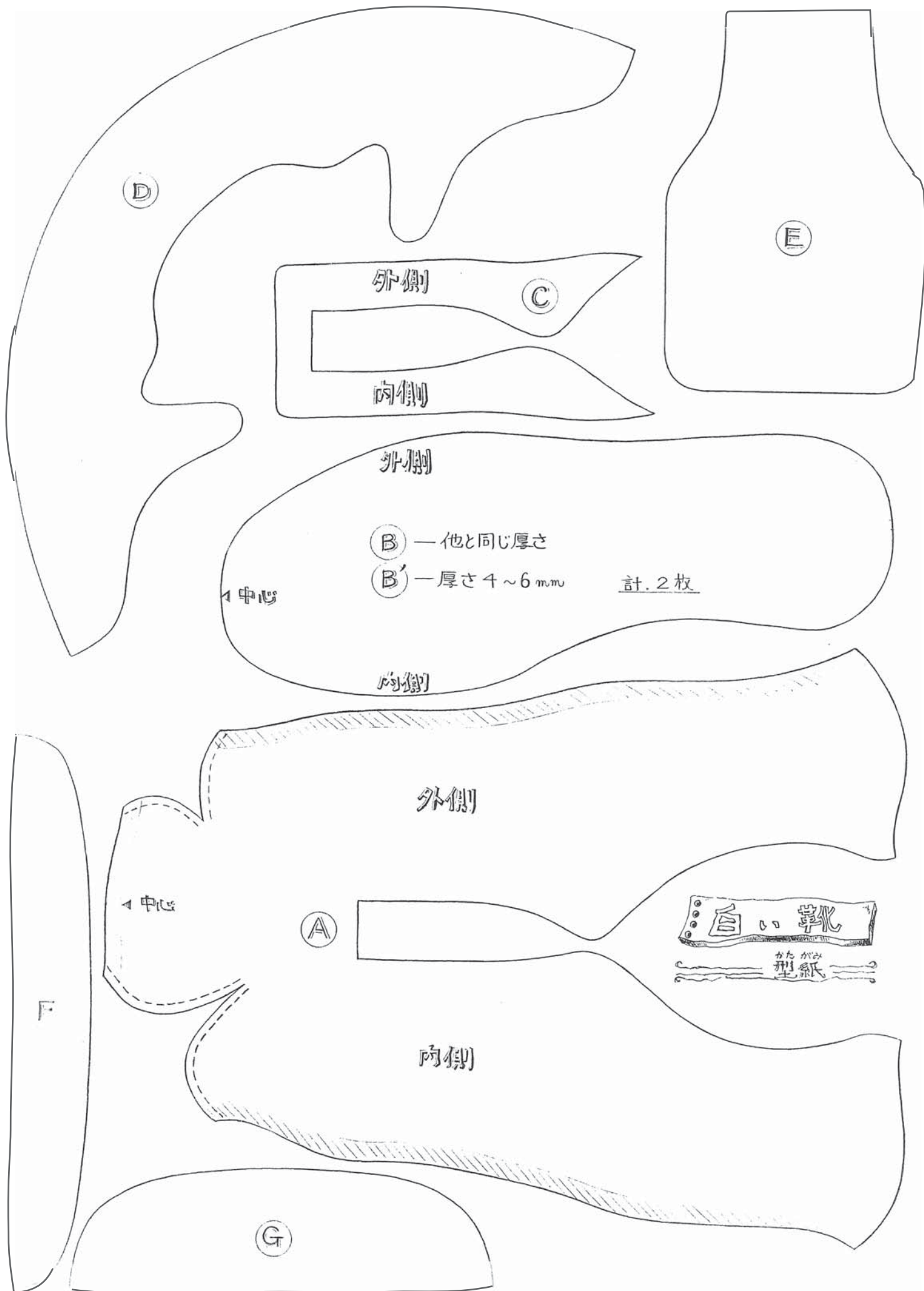
⑥後ろのクッションを適当に
盛り付け、ひもを通す穴を
開け、縫い目をつければ、
できあがりです。

お問い合わせは

CECのねんど

<http://www.cecweb.co.jp/>

info@cecweb.co.jp までお寄せください



Ⓓ

Ⓔ

外側

Ⓒ

内側

外側

Ⓑ — 他と同じ厚さ

Ⓑ' — 厚さ 4 ~ 6 mm 計. 2枚

△ 中心

内側

外側

△ 中心

Ⓐ

白い靴
かたがみ
型紙

内側

Ⓖ

Ⓕ